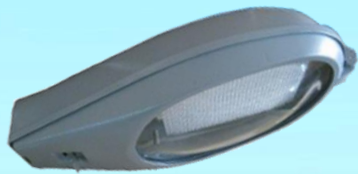


ไฟถนนพลังงานแสงอาทิตย์

Solar Street Light

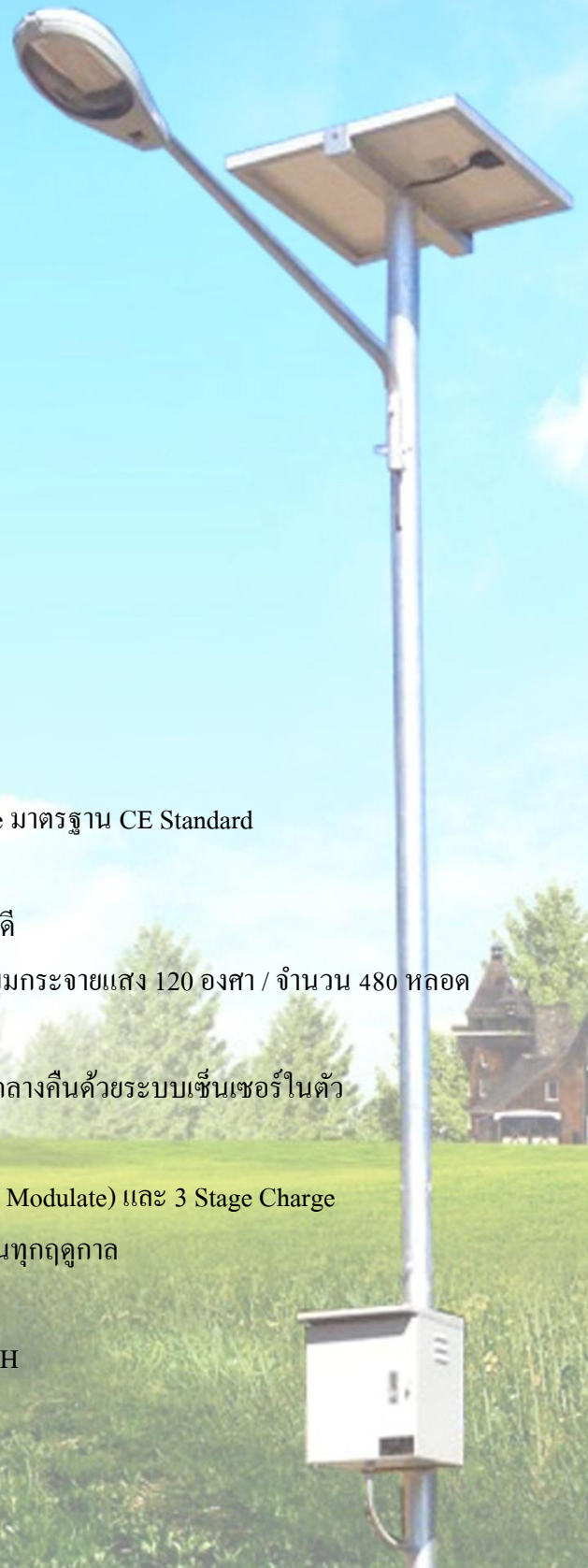
ไฟถนนระบบพลังงานแสงอาทิตย์ (Solar Street light) นวัตกรรมใหม่ของระบบไฟทาง ที่ไม่ต้องเดินสายและง่ายต่อการติดตั้งเพียงยึดเข้ากับพื้นซีเมนต์เป้าหมายที่ต้องการติดตั้งก็ใช้งานได้ ตัวเสาทำจากเหล็กเคลือบกัลวาไนซ์ แข็งแรงทนทานต่อทุกสภาพอากาศและมีอายุการใช้งานที่ยาวนานอีกทั้งง่ายต่อการบำรุงรักษา

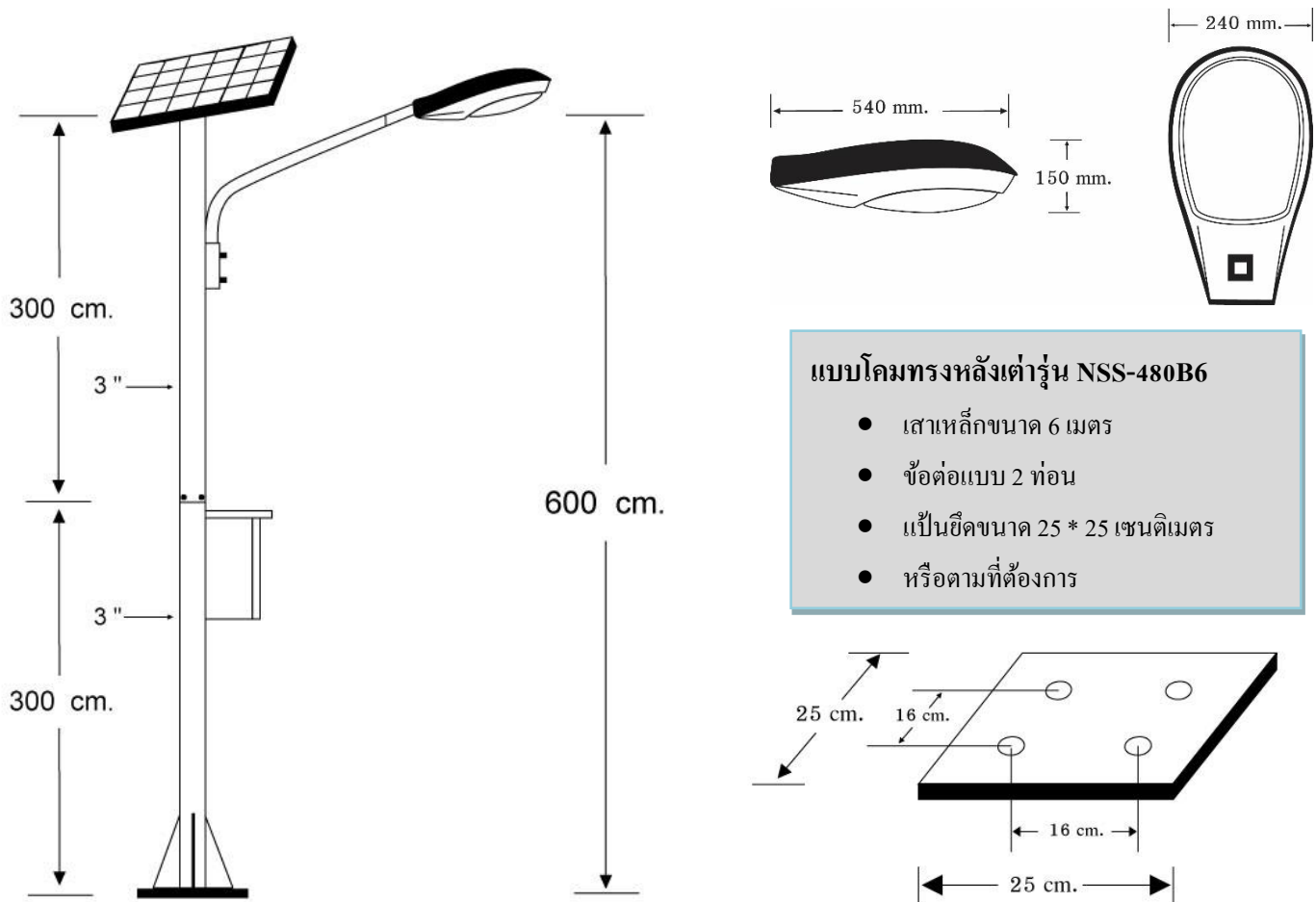


Model : NSS-480B6

คุณสมบัติเฉพาะ

- ☒ แผง Solar Cell ขนาด 65 วัตต์ แบบ Poly or Mono Crystalline มาตรฐาน CE Standard
- ☒ เสาสูง 6 เมตรทำจากเหล็กเคลือบกัลวาไนซ์
- ☒ ตู้เหล็กควบคุมการทำงานแบบมีหลังคา กันน้ำฝนได้เป็นอย่างดี
- ☒ ให้ความสว่างด้วยหลอด LED Ultra Bright ชนิดสว่างพิเศษ มุมกระจายแสง 120 องศา / จำนวน 480 หลอด
- ☒ ให้ความเข้มแสงกว่า 25-30 LUX ที่ระยะ 6 เมตร
- ☒ ระบบควบคุมการทำงานอัตโนมัติ ทำงานโดยเปิดเองในเวลากลางคืนด้วยระบบเซ็นเซอร์ในตัว และปิดเองในตอนเช้า หรือเมื่อแบตเตอรี่อ่อน
- ☒ ควบคุมด้วยระบบการชาร์จอัจฉริยะแบบ PWM (Pulse Width Modulate) และ 3 Stage Charge
- ☒ ตั้งโหมดการทำงานได้ถึง 24 ฟังก์ชัน เปิด-ปิดไฟได้แม่นยำในทุกฤดูกาล
- ☒ สำรองไฟ 2 วัน ในกรณีไม่มีแดด
- ☒ แบตเตอรี่ชนิด Seal Lead Acid (Free Maintenance) 12V/55AH
- ☒ รับประกันสินค้า 1 ปี





แบบโคมทรงหลังเต่ารุ่น NSS-480B6

- เสาเหล็กขนาด 6 เมตร
- ข้อต่อแบบ 2 ท่อน
- เป็นยี่ดขนาด 25 * 25 เซนติเมตร
- หรือตามที่ต้องการ

Solar Street Light Model : NSS-480B6	
รายละเอียด	
แผงโซลาร์เซลล์	65W Mono / Poly Crystalline
หลอดไฟ	LED Ultra Bright สี Cool / Warm White จำนวน 480 หลอด
แบบโคม	รูปทรงโคมหลังเต่า มาตรฐาน
ความเข้มแสงที่ระยะ 6 เมตร	25-30 LUX
ระยะเวลาส่องสว่าง	ตลอดคืน / ส้ารองไฟ 2 วัน
โปรแกรมการทำงาน	24 โหมดการทำงาน 12 V / 24 V , Auto / Manual ทำงานแบบ PWM
แบตเตอรี่	แบตเตอรี่แห้ง ขนาดความจุ 12V/55AH (Seal Lead)
ความสูง (เสา)	ขนาด 6 เมตร (หรือตามสั่งทำ)

จัดจำหน่ายโดย :



บริษัท นอร์ทเทอรัน ชันไชน์ จำกัด

เลขที่ 82/33 ม.ศุภาลย์วิลล์ ถ.รัตนธิเบศร์ ต.บางกระสอ อ.เมือง จ.นนทบุรี 11000

โทร. 02-9657588, 081-8465426 , 086-3411861 แฟกซ์ 02-9657599

E-Mail : sales@nsthai.com

Website : <http://www.nsthai.com>