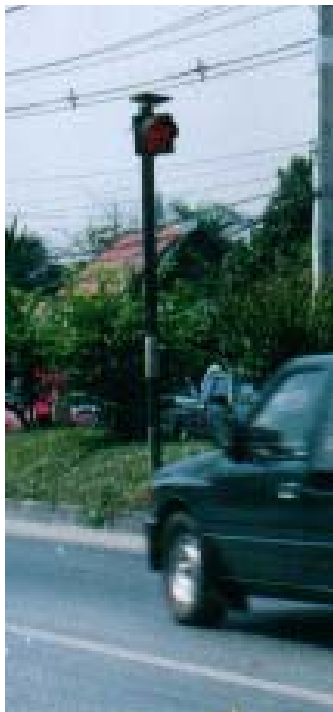


# Solar Traffic Light (TRAF165\_10W)

ไฟกระพริบพลังงานแสงอาทิตย์ (Solar cell) ขนาด 300 มม. สำหรับแจ้งเตือนบริเวณจุดกลับรถ



แผงโซลาร์เซลล์ (Solar panel)	ชนิด	Mono or Poly Crystalline
	ผลิตพลังงาน	10 วัตต์ (W)
	แรงดัน	17.5 โวลต์
	กระแส	572 mA
แบตเตอรี่ (Battery)	แบบ	แห้ง (Dry cell)
	แรงดัน	12 โวลต์ (V)
	กระแส	12 AH.
อุปกรณ์ส่องสว่าง ของหลอด LEDs	สี	แดง หรือ เหลือง
	ขนาด	5 ม.ม.(mm)
	จำนวนหลอด	165 ดวง
	อายุการใช้งาน	80,000-100,000 ชม.
	อัตราการ กระพริบของไฟ	60 ครั้ง/นาที (ปรับได้)
	สำรองไฟ	3 วัน
	ระยะมองเห็น	ประมาณ 1,000 เมตร หรือมากกว่า
	ขนาด	300 มิลลิเมตร
เลนส์(Lens)	สี	ใส (Clear)
	แบบ	ABS or Polycarbonate
โคม (Body)	สี	ดำ
	แบบ	ABS or Polycarbonate

## โคมไฟขนาด 300 มม. คุณสมบัติ

1. การติดตั้งไฟสัญญาณกับแผงโซลาร์เซลล์โดยมีระบบขารจีไฟต่อเนื่องโดยอัตโนมัติ
2. ความสว่างหลอด LED สามารถทำให้เพิ่มวิสัยทัศน์การมองเห็นอย่างชัดเจนมากขึ้น
3. โครงสร้างของโคมทำจากโพลีคาร์บอเนตสามารถทนต่อทุกสภาพภูมิอากาศได้เป็นอย่างดี
4. ติดตั้งและดูแลรักษาง่าย มีความทนทานสูง

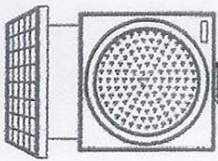


บริษัท นอร์ทเทอร์นซันไชน์ จำกัด

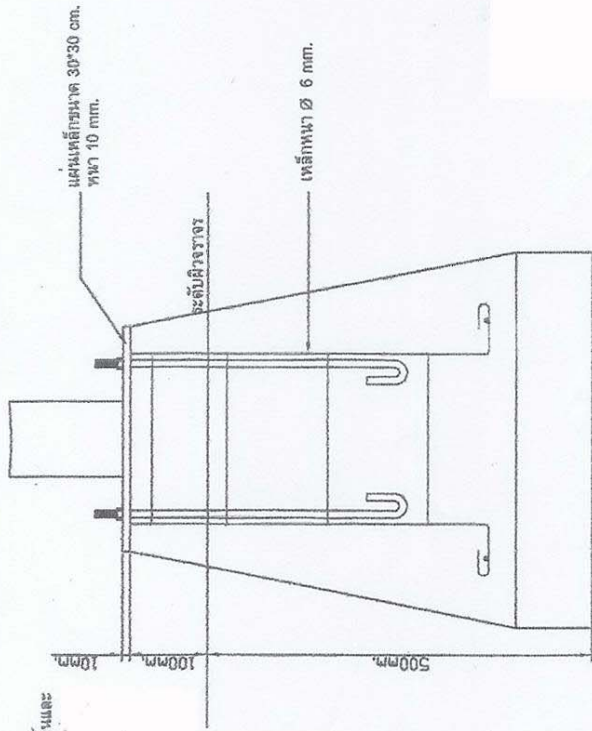
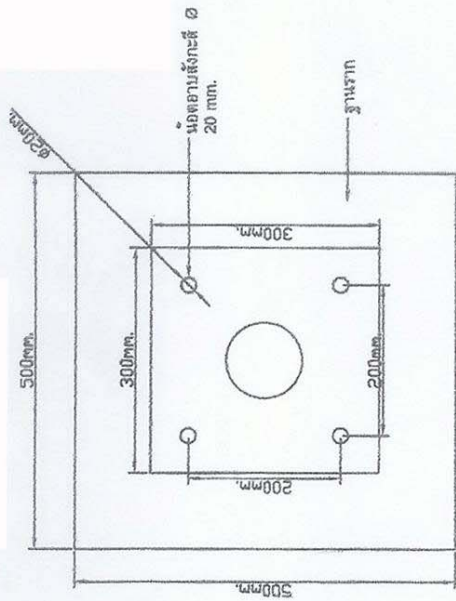
เลขที่ 15 ซอยลาดพร้าว54/1 , ถนนลาดพร้าว แขวง-เขต วังทองหลาง กรุงเทพฯ 10310

โทร.02-9338068 , 081-8465426 , 089-1053113 แฟกซ์ 02-9338069

E-Mail : [sales@nsthai.com](mailto:sales@nsthai.com) , Website : <http://www.nsthai.com>

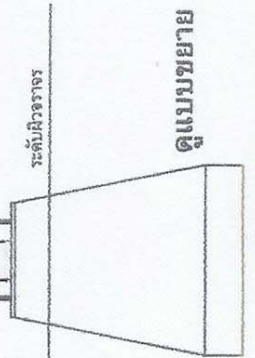


แบบขยายดวงโคม 300 มิลลิเมตร

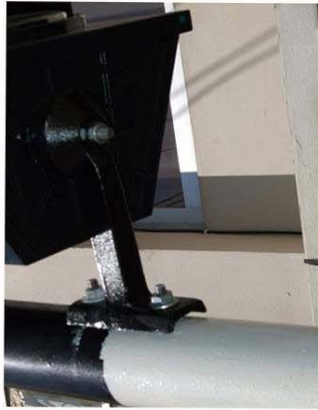


แบบขยายฐานพลาท ก.

เหล็กท่อทำเสาสูงไฟและ ทาสีดำ ๕ 4"



ดูแบบขยาย ก.



แบบตาข่ายดวงโคม 300 มิลลิเมตร