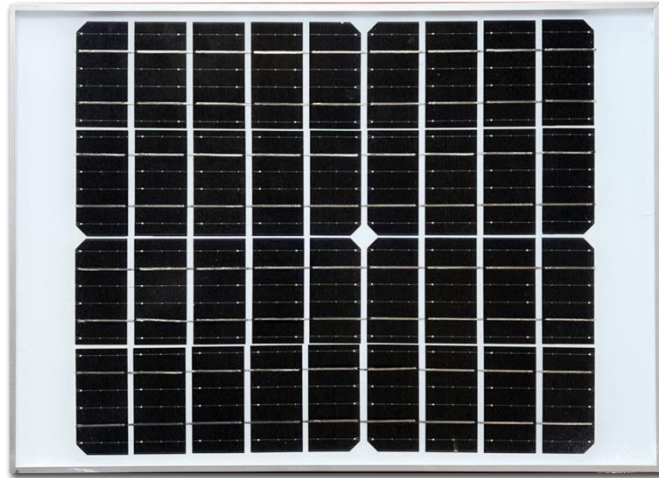


# NS20C Mono-Crystalline Silicon Solar Cell Module



## Specification

Cell Type	Mono Crystalline
Dimensions	490 x 350 x 25 mm.
Weight	~1.74 kg.

## Performance Parameters

Operating Temperature	-40 ~ +85°C
-----------------------	-------------

## Electrical Parameters (Standard Test Condition)

Rate Maximum Power	20W
Power Tolerance	±3%
Cell Efficiency	18.35%
Open Circuit Voltage (Voc)	21.3V
Maximum Power Voltage (Vmp)	18V
Short Circuit Current (Isc)	1.245A
Maximum Power Current (Imp)	1.112A

\*\*A bove Specification at Standard Test Conditions (STC) :1000W/m<sup>2</sup>, Cell Temperature 25°C , AM:1.5 \*\*



บริษัท นอร์ทเทอรัน ชันโซลาร์ จำกัด

เลขที่ 82/33 ซ.รัตนวิเบศร์ 26/1 ต.บางกระสอบ อ.เมือง จ.นนทบุรี 11000

โทร. 02-9657588 , 081-8465426 , 099-3202012 แฟกซ์ 02-9657599

E-Mail : sales@nsthai.com

Website : <https://www.nsthai.com>